

# El ladrillo ve un otoño duro con el primer alza de paro en 3 meses

► El sector que lideró la bajada del desempleo en plena desescalada y fue el primero en absorber a todos los empleados en ERTE ya genera paro ► La reforma de viviendas será clave en la recuperación

## CASTELLÓN

Cambio de tendencia en el mercado laboral del sector de la construcción que anticipa un otoño complicado en cuanto a empleo se refiere después de más de medio año de pandemia sanitaria. La

construcción vuelve a engrosar los datos del paro en la provincia de Castellón después de tres meses de descensos consecutivos.

De hecho, el sector de la construcción fue el primero en la provincia de Castellón en generar

## REFLEXIONARI

*Normalidad con pinzas*

ENRIQUE DOMÍNGUEZ

PÁGINA 2

empleo y en reabsorber a todos los trabajadores que forzosamente tuvieron que entrar en expediente de regulación temporal de empleo (ERTE) por el cese de actividad decretado en el estado de alarma.

PÁGINA 2

# El ladrillo avanza un otoño duro con el primer alza del paro en tres meses

● El sector que lideró la bajada del desempleo en plena desescalada y fue el primero en absorber a todos los empleados en ERTE ya genera paro ● La reforma de viviendas será clave para recuperar la economía

**BERTA RIBÉS CASTELLÓN**

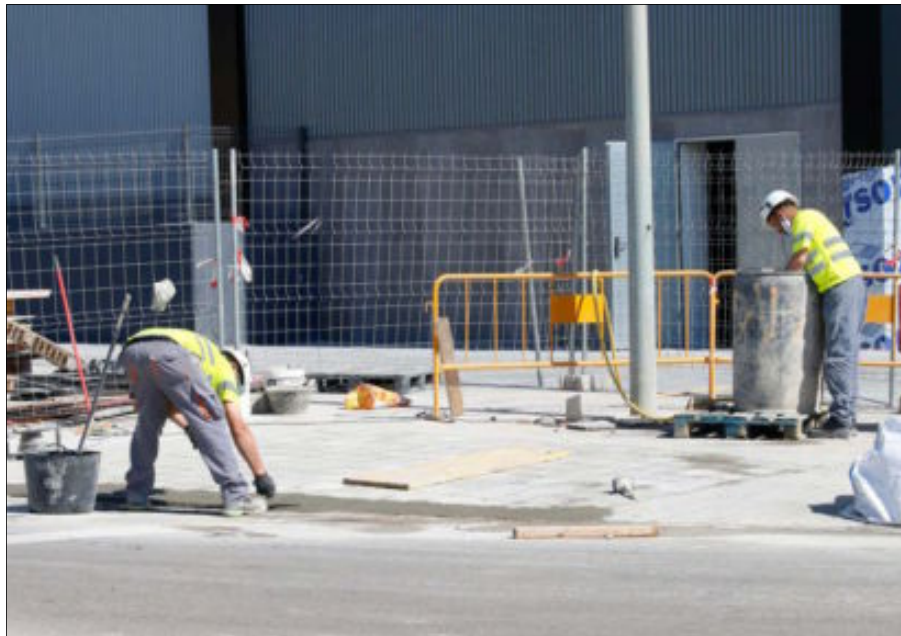
Cambio de tendencia en el mercado laboral del sector de la construcción que anticipa un otoño complicado en cuanto a empleo se refiere después de más de medio año de pandemia sanitaria. La construcción vuelve a engrosar los datos del paro en la provincia de Castellón después de tres meses de descensos consecutivos.

De hecho, el sector de la construcción fue el primero en la provincia de Castellón en generar empleo y en reabsorber a todos los trabajadores que forzosamente tuvieron que entrar en expediente de regulación temporal de empleo (ERTE) por el cese de actividad decretado en el estado de alarma.

Ahora la tendencia vuelve a cambiar y, en el último mes, en las comarcas castellanenses el desempleo en esta actividad económica ha aumentado en 95 personas, según los últimos datos del Ministerio de Trabajo y Economía Social.

El dato es especialmente preocupante porque supone un cambio brusco de tendencia después de haber sido la actividad económica que comenzó a drenar paro en la provincia de Castellón.

En este sentido, cabe recordar que en mayo, con el inicio de la desescalada, el desempleo en el sector de la construcción en la provincia de Castellón descendió en 198 personas mientras que en el resto de actividades económicas el paro



La construcción ayudó a reducir paro en la provincia durante los meses de mayo, junio y julio. EUGENIO TORRES

seguía aumentando de igual modo que ocurrió en los meses anteriores desde el estallido de la pandemia el pasado marzo.

La evolución de la construcción es crucial por el efecto tractor que genera en el empleo y en otras actividades económicas, desde los servicios a la industria.

Tanto es así que distintas patro-

nales empresariales, como es el caso de la azulejera Ascer, han subrayado que la reforma de viviendas, será clave para la recuperación económica después del coronavirus. También desde la Asociación Nacional de Distribuidores de Cerámica y Materiales de Construcción (Andimac) destacan a la construcción como un sector «funda-

mental» y con «enorme» potencial tractor sobre la economía que contribuiría a su recuperación tras el coronavirus. Por ello, esta asociación hace hincapié en la importancia de incentivar la demanda interna durante los próximos meses. «Teniendo en cuenta el desplome del turismo y como palanca a corto plazo de soporte económico y

social». «Las actividades de reforma y la rehabilitación son cruciales para el conjunto de los actores que intervienen en la cadena industrial de materiales de construcción», añaden desde Andimac.

A pesar del alza del paro en el sector de la construcción durante el mes de agosto, en estos momentos hay menos desempleados que los que había en abril, cuando un total de 3.821 trabajadores de esta actividad económica estaban en el paro frente a los 3.509 actuales.

No obstante, del mismo modo que ocurre con el resto de sectores, la construcción cuenta todavía con más desempleados que antes de la pandemia, puesto que febrero ce-

**3.509**  
PARADOS

Paro. La construcción cierra agosto con 95 parados más y alcanza un total de 3.509 en Castellón.

rró con 2.887 parados, 622 menos que los que hay en la actualidad.

Desde la Confederación Empresarial Valenciana (CEV) insisten en la necesidad de que las empresas puedan prorrogar los ERTE hasta junio de 2021. «En un contexto macroeconómico marcado por la incertidumbre, las empresas requieren de un marco previsible en el ámbito laboral», subrayan.